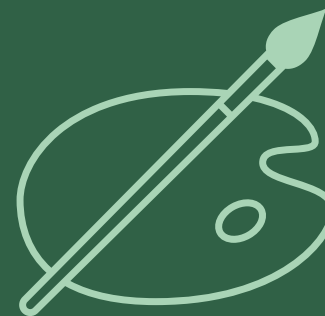


Københavns Kommunes Miljømærkepolitik



Vi handler med omtanke i København

David Salomonsen
Chef for CSR og Indkøbsjura



Miljømærkepolitikken



- December 2016: Medlemsforslag i BR
- Indstilling vedtaget på Økonomiudvalgsmøde 26. september og i Borgerrepræsentationen 12. oktober 2017
- Indstillingens mål indskrevet i Indkøbspolitikken 2019-2022

Hovedpointerne i miljømærkepolitikken

- Krav eller tildelingskriterier om miljømærket Svanemærket eller EU-Blomsten afhængig af kategorierne
- Samarbejde med Miljømærkning Danmark og SKI om årligt at udvælge 2-4 områder til en fokuseret markedsdialog
- På de produktområder, hvor der findes et bredt udvalg af miljømærkede produkter, vil Københavns Kommune prioritere at købe disse



Københavns Kommune anerkender alle type 1-miljømærker.

Type 1-miljømærker baserer sig på en international standard og ser på hele produktets livscyklus og kontrolleres af en tredjepart.



Bra Miljöval



Kategorisering af indkøbsområderne

baseret på udbredelsen af miljømærker

Kategori 1

Mange

licenshavere/
produkter på markedet

Mindstekrav

Eksempler
Børnebleer, rengøringsmidler og produkter til personlig pleje

Kategori 2

Flere

licenshavere/
produkter på markedet

Mindstekrav

Eksempler
Renserier og bomuldsbeklædning (100% bomulds-T-shirts, -strømper og -undertøj)

*Når der er et markedet for miljømærkede produkter, der kan opfylde kommunens indkøbsbehov

Kategori 3

Få

licenshavere/
produkter på markedet

Evt. tildelingskriterie

Eksempler
Maskiner til park og have møbler og inventar sko og andet fodtøj
Legeredskaber

* Hvis markedet er tilstrækkeligt udviklet

Kategori 4

Ingen

licenshavere/
produkter på markedet

Evt. tildelingskriterie

Eksempler
IT udstyr
hårde hvidevarer
udemøbler

* Hvis markedet er tilstrækkeligt udviklet

Forrige års fokusområder



2018

Legetøj og kontormøbler

2019

Arbejdsbeklædning og kontorartikler

2020

Indendørs institutionsmøbler til børn og babyudstyr og børne-tekstiler

2021

Hoteller og fast inventar og pavilloner

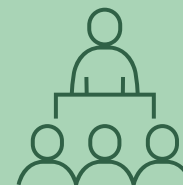
Fokusområder 2022



Legepladsredskaber



Hobbyartikler



**2 ud af 3
kommuner
bakker op om
indsatsen i år**

Tak for jeres tid!

David Salomonsen

Chef for CSR og Indkøbsjura
Center for Indkøb og Forsikring
HM9U@kk.dk

